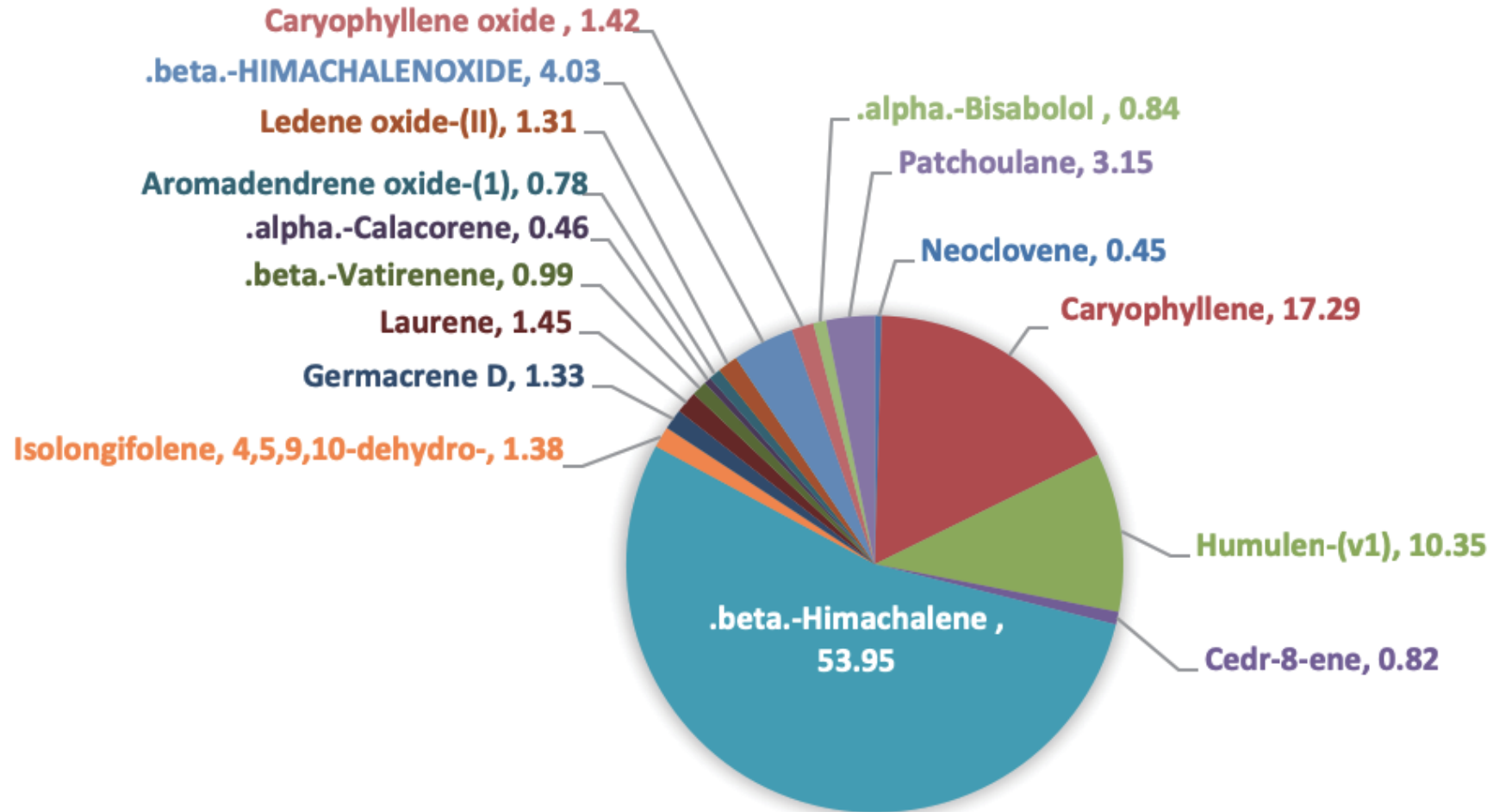
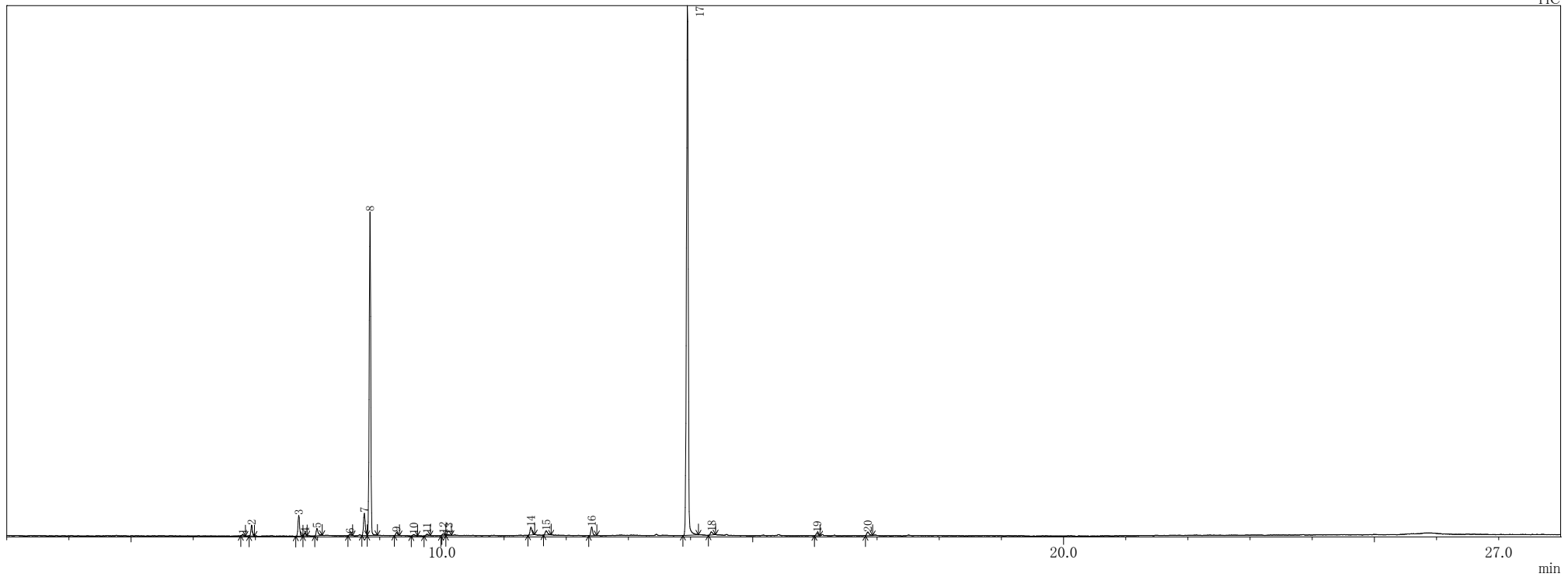


CEDARWOOD



Cedarwood

TIC



ピークテーブル TIC

ピーク#	保持時間	面積	面積%	高さ	高さ%	A/H	化合物
1	6.797	19326	0.14	11267	0.16	1.72	Bicyclo[3.1.0]hex-2-ene, 2-methyl-5-(1-methylethyl)-
2	6.941	134583	1.00	80273	1.14	1.68	Bicyclo[3.1.1]hept-2-ene, 2,6,6-trimethyl-, (+/-)-
3	7.699	266449	1.97	151747	2.16	1.76	Bicyclo[3.1.0]hexane, 4-methylene-1-(1-methylethyl)-
4	7.800	33759	0.25	17999	0.26	1.88	.beta.-Pinene
5	7.991	121477	0.90	54242	0.77	2.24	.beta.-Myrcene
6	8.524	27060	0.20	13767	0.20	1.97	1,3-Cyclohexadiene, 1-methyl-4-(1-methylethyl)-
7	8.753	330987	2.45	163546	2.32	2.02	D-Limonene
8	8.845	4043936	29.96	2372484	33.72	1.70	Eucalyptol
9	9.272	45286	0.34	22033	0.31	2.06	Cyclopentene, 3-isopropenyl-5,5-dimethyl-
10	9.546	25514	0.19	9879	0.14	2.58	Terpineol, cis-.beta.-
11	9.760	28094	0.21	11965	0.17	2.35	Cyclohexene, 4-methyl-3-(1-methylethylidene)-
12	10.025	36815	0.27	12356	0.18	2.98	1,6-Octadien-3-ol, 3,7-dimethyl-
13	10.110	20321	0.15	6568	0.09	3.09	Bicyclo[3.1.0]hexan-2-ol, 2-methyl-5-(1-methylethyl)-, (1.alpha.,2.beta.,5.alpha.)-
14	11.432	128480	0.95	57458	0.82	2.24	3-Cyclohexen-1-ol, 4-methyl-1-(1-methylethyl)-, (R)-
15	11.678	83560	0.62	30858	0.44	2.71	3-Cyclohexene-1-methanol, .alpha.,.alpha.,4-trimethyl-, (S)-
16	12.411	129274	0.96	63708	0.91	2.03	1,6-Octadien-3-ol, 3,7-dimethyl-, acetate
17	13.951	7841511	58.10	3884971	55.21	2.02	3-Cyclohexene-1-methanol, .alpha.,.alpha.,4-trimethyl-, acetate
18	14.336	63427	0.47	23271	0.33	2.73	2,6-Octadien-1-ol, 3,7-dimethyl-, acetate, (E)-
19	16.038	43938	0.33	21178	0.30	2.07	Aromadendrene
20	16.852	71990	0.53	26517	0.38	2.71	1,6,10-Dodecatrien-3-ol, 3,7,11-trimethyl-
		13495787	100.00	7036087	100.00		

※1 設備提供：株式会社 久留米リサーチ・パーク

※2 使用機器：島津製作所製 GC-MS：QP2010 Plus

※3 分析条件：サンプルは有機溶媒で500倍に希釈後、直接導入法にて分析。

サンプル前処理…アセトンで500倍希釈、カラム…DB-5ms、

昇温条件…40°C(2min)-10°C/min-240°C(5min)、NISTライブラリにて同定。