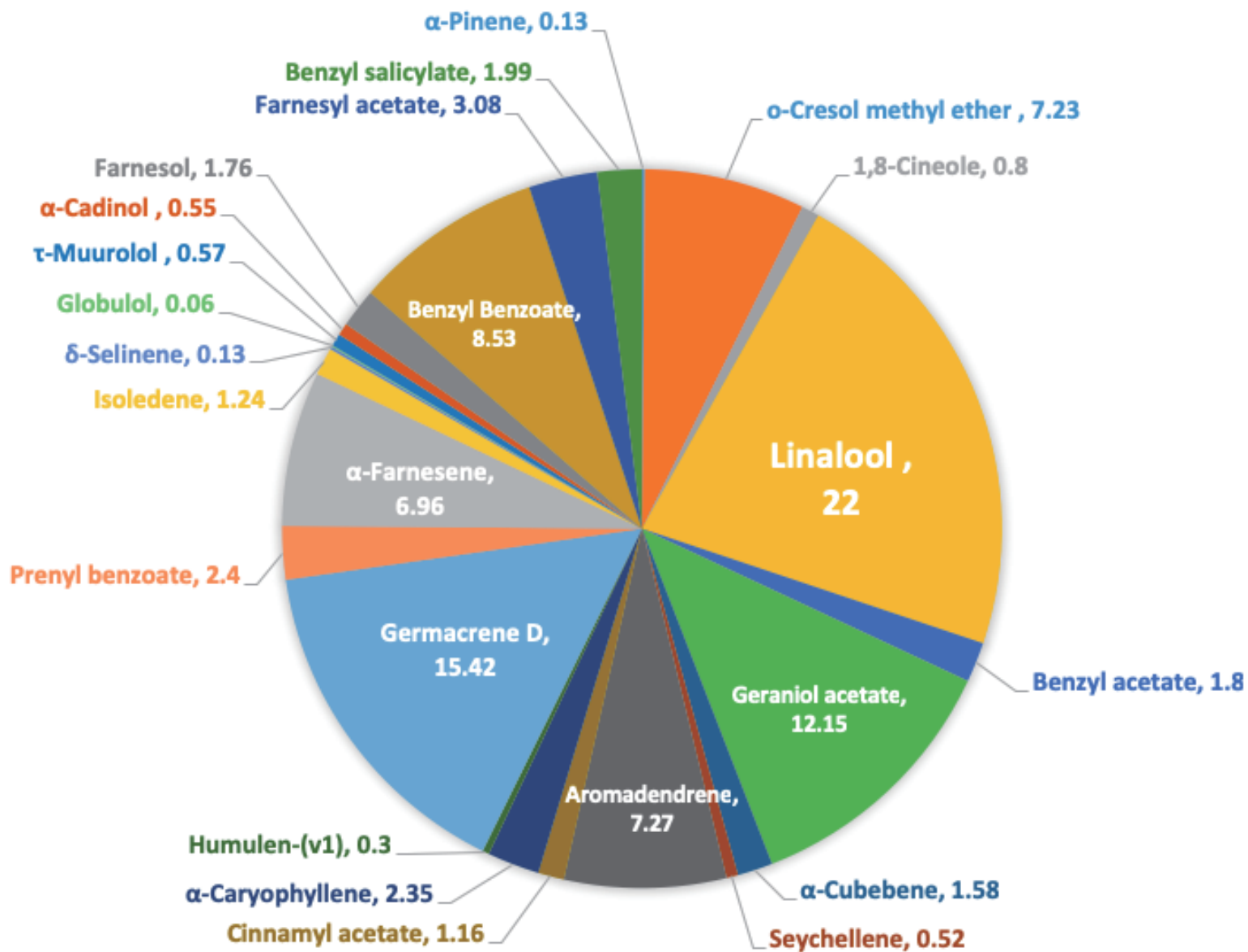
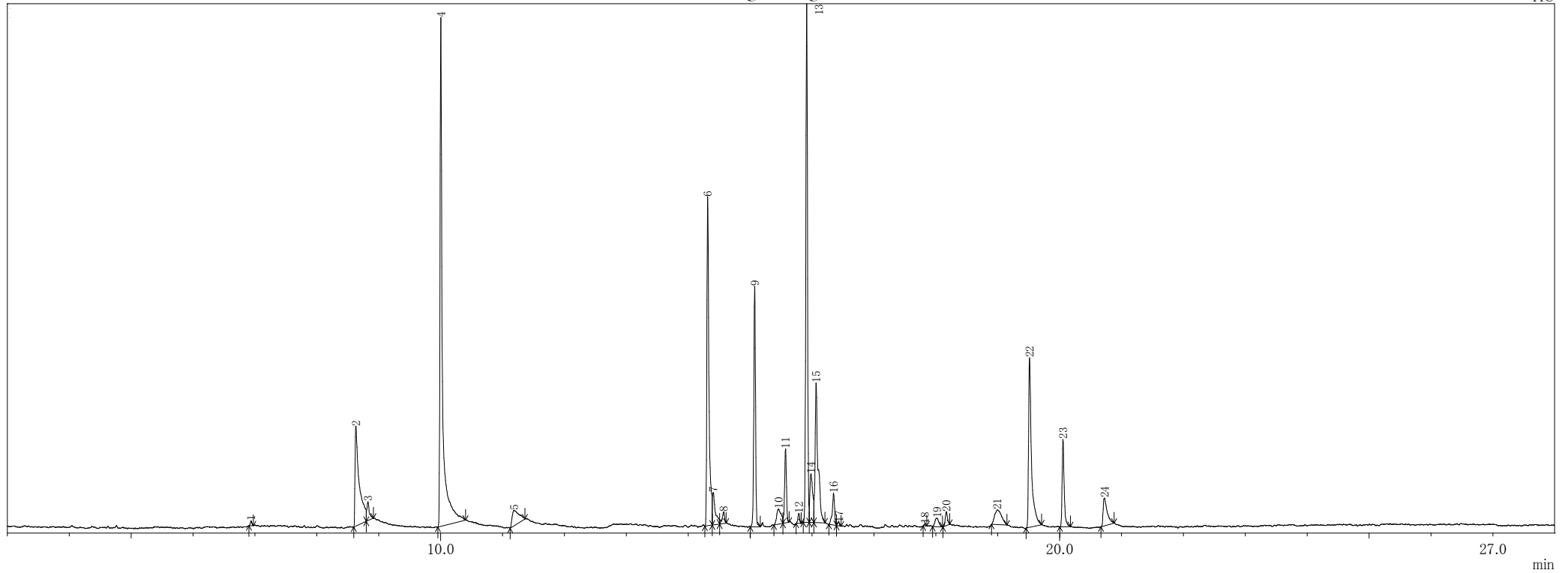


YLANG YLANG EXTRA



Ylang Ylang extra

TIC



ピークテーブル TIC

ピーク#	保持時間	面積	面積%	高さ	高さ%	A/H	化合物
1	6.940	18246	0.13	10427	0.20	1.75	.alpha.-Pinene
2	8.632	986861	7.23	210875	4.12	4.68	Benzene, 1-methoxy-2-methyl-
3	8.827	109446	0.80	39711	0.78	2.76	Eucalyptol
4	10.004	3001211	22.00	1072555	20.96	2.80	1,6-Octadien-3-ol, 3,7-dimethyl-
5	11.187	245580	1.80	32591	0.64	7.54	Acetic acid, phenylmethyl ester
6	14.316	1657945	12.15	693460	13.55	2.39	2,6-Octadien-1-ol, 3,7-dimethyl-, acetate, (E)-
7	14.405	215905	1.58	68649	1.34	3.15	.alpha.-Cubebene
8	14.574	71523	0.52	24668	0.48	2.90	Seychellene
9	15.075	991860	7.27	507336	9.91	1.96	Bicyclo[7.2.0]undec-4-ene, 4,11,11-trimethyl-8-methylene-, [1R*(1R*,4Z,9S*)]-
10	15.462	158669	1.16	32052	0.63	4.95	2-Propen-1-ol, 3-phenyl-, acetate
11	15.574	321175	2.35	156332	3.05	2.05	.alpha.-Caryophyllene
12	15.788	40861	0.30	20773	0.41	1.97	Aromadendrene
13	15.915	2103645	15.42	1093280	21.36	1.92	1,6-Cyclodecadiene, 1-methyl-5-methylene-8-(1-methylethyl)-, [s-(E,E)]-
14	15.984	326867	2.40	102643	2.01	3.18	2-Buten-1-ol, 3-methyl-, benzoate
15	16.067	949816	6.96	294268	5.75	3.23	.alpha.-Farnesene
16	16.349	168870	1.24	67878	1.33	2.49	Naphthalene, 1,2,3,4,4a,7-hexahydro-1,6-dimethyl-4-(1-methylethyl)-
17	16.435	18292	0.13	7100	0.14	2.58	.delta.-Selinene
18	17.823	7700	0.06	4744	0.09	1.62	Epiglobulol
19	18.019	77780	0.57	17794	0.35	4.37	.tau.-Muurolol
20	18.170	75302	0.55	29611	0.58	2.54	.alpha.-Cadinol
21	18.991	239959	1.76	30799	0.60	7.79	2,6,10-Dodecatrien-1-ol, 3,7,11-trimethyl-, (E,E)-
22	19.516	1163812	8.53	357348	6.98	3.26	Benzyl Benzoate
23	20.056	420283	3.08	184321	3.60	2.28	2,6,10-Dodecatrien-1-ol, 3,7,11-trimethyl-, acetate, (E,E)-
24	20.723	270912	1.99	58922	1.15	4.60	Benzoic acid, 2-hydroxy-, phenylmethyl ester
		13642520	100.00	5118137	100.00		

※1 設備提供：株式会社 久留米リサーチ・パーク

※2 使用機器：島津製作所製 GC-MS：QP2010 Plus

※3 分析条件：サンプルは有機溶媒で500倍に希釈後、直接導入法にて分析。

サンプル前処理…アセトンで500倍希釈、カラム…DB-5ms、

昇温条件…40°C(2min)-10°C/min-240°C(5min)、NISTライブラリにて同定。