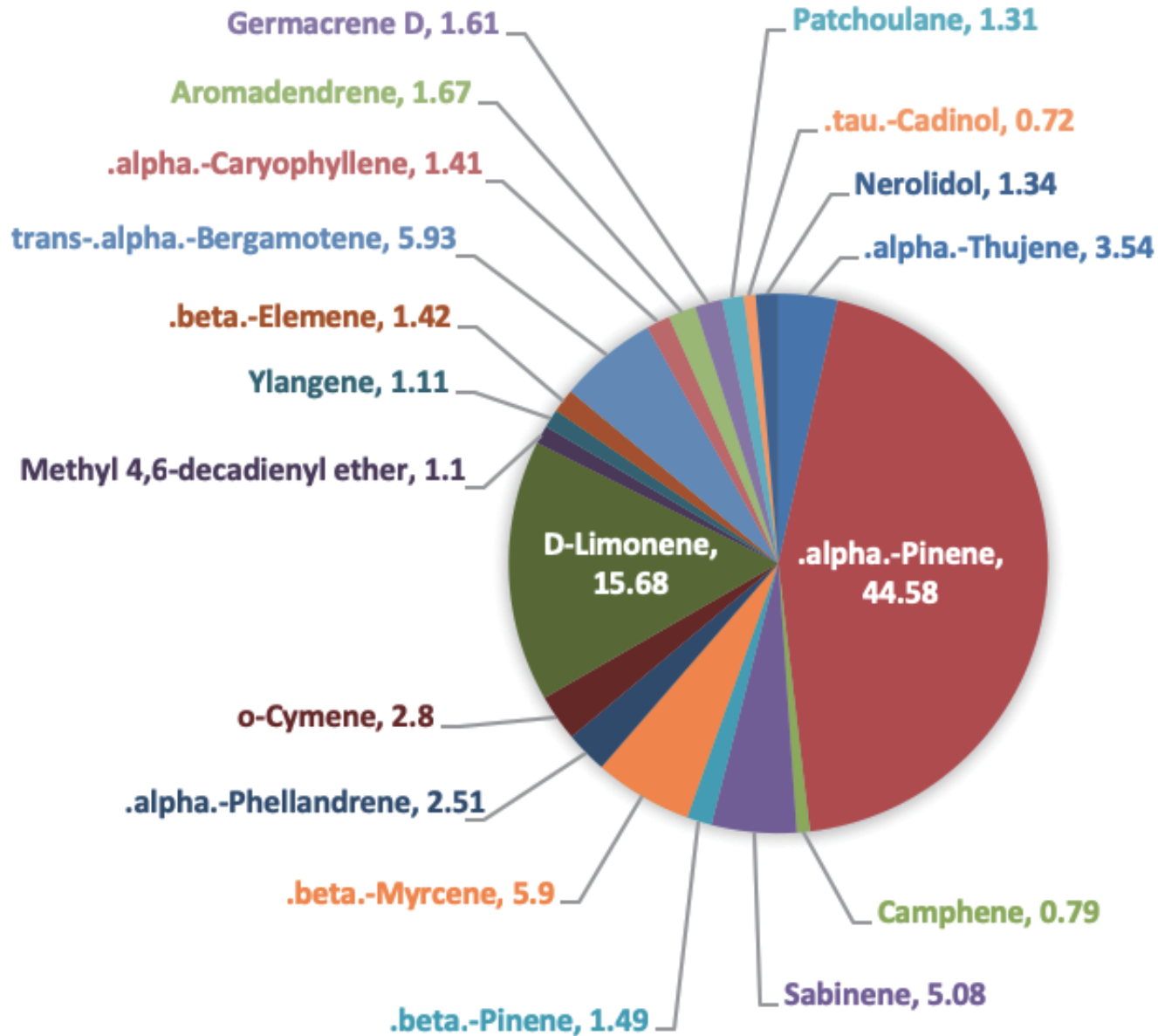
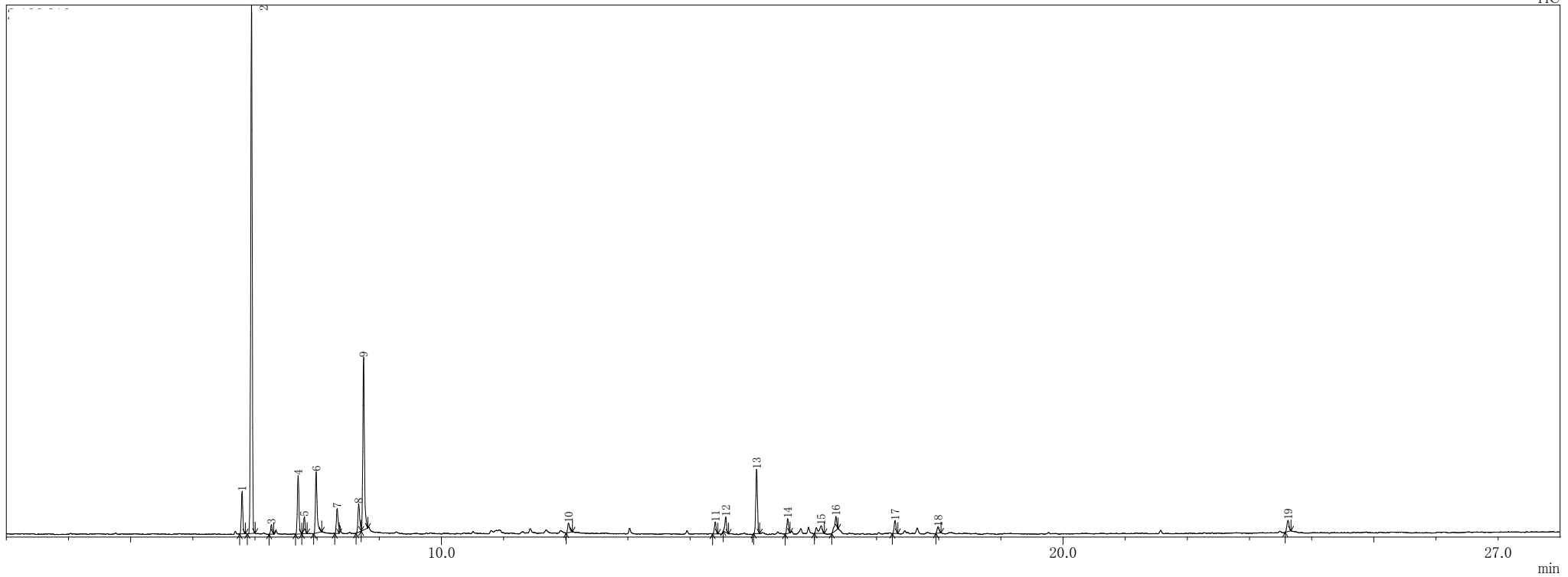


FLANKINSENSE



Frankincense

TIC



ピークテーブル TIC

ピーク#	保持時間	面積	面積%	高さ	高さ%	A/H	化合物
1	6.794	284807	3.54	169532	3.82	1.68	Bicyclo[3.1.0]hex-2-ene, 2-methyl-5-(1-methylethyl)-
2	6.947	3583155	44.58	2111742	47.55	1.70	Bicyclo[3.1.1]hept-2-ene, 2,6,6-trimethyl-, (+/-)-
3	7.266	63509	0.79	38118	0.86	1.67	Camphene
4	7.696	408487	5.08	233915	5.27	1.75	Bicyclo[3.1.0]hexane, 4-methylene-1-(1-methylethyl)-
5	7.796	119690	1.49	68388	1.54	1.75	.beta.-Pinene
6	7.986	473955	5.90	244408	5.50	1.94	.beta.-Myrcene
7	8.324	201921	2.51	99933	2.25	2.02	.alpha.-Phellandrene
8	8.671	224720	2.80	114309	2.57	1.97	Benzene, 1-methyl-2-(1-methylethyl)-
9	8.749	1259803	15.68	691167	15.56	1.82	D-Limonene
10	12.046	88718	1.10	38331	0.86	2.31	Methyl 4,6-decadienyl ether
11	14.406	89031	1.11	47914	1.08	1.86	Ylangene
12	14.575	114231	1.42	61318	1.38	1.86	Cyclohexane, 1-ethenyl-1-methyl-2,4-bis(1-methylethenyl)-
13	15.072	476407	5.93	256778	5.78	1.86	Bicyclo[7.2.0]undec-4-ene, 4,11,11-trimethyl-8-methylene-, [1R-(1R*,4Z,9S*)]-
14	15.572	113619	1.41	59065	1.33	1.92	.alpha.-Caryophyllene
15	16.110	134337	1.67	30297	0.68	4.43	Aromadendrene
16	16.348	129605	1.61	54621	1.23	2.37	1,6-Cyclodecadiene, 1-methyl-5-methylene-8-(1-methylethyl)-, [s-(E,E)]-
17	17.299	105231	1.31	51181	1.15	2.06	1H-3a,7-Methanoazulene, octahydro-1,4,9,9-tetramethyl-
18	17.992	57745	0.72	24887	0.56	2.32	.tau.-Cadinol
19	23.620	107851	1.34	44760	1.01	2.41	Cyclododeca-5,9-dien-1-ol, 2-methyl-, (Z,Z)-
		8036822	100.00	4440664	100.00		

※1 設備提供：株式会社 久留米リサーチ・パーク

※2 使用機器：島津製作所製 GC-MS：QP2010 Plus

※3 分析条件：サンプルは有機溶媒で500倍に希釈後、直接導入法にて分析。

サンプル前処理…アセトンで500倍希釈、カラム…DB-5ms、

昇温条件…40°C(2min)-10°C/min-240°C(5min)、NISTライブラリにて同定。