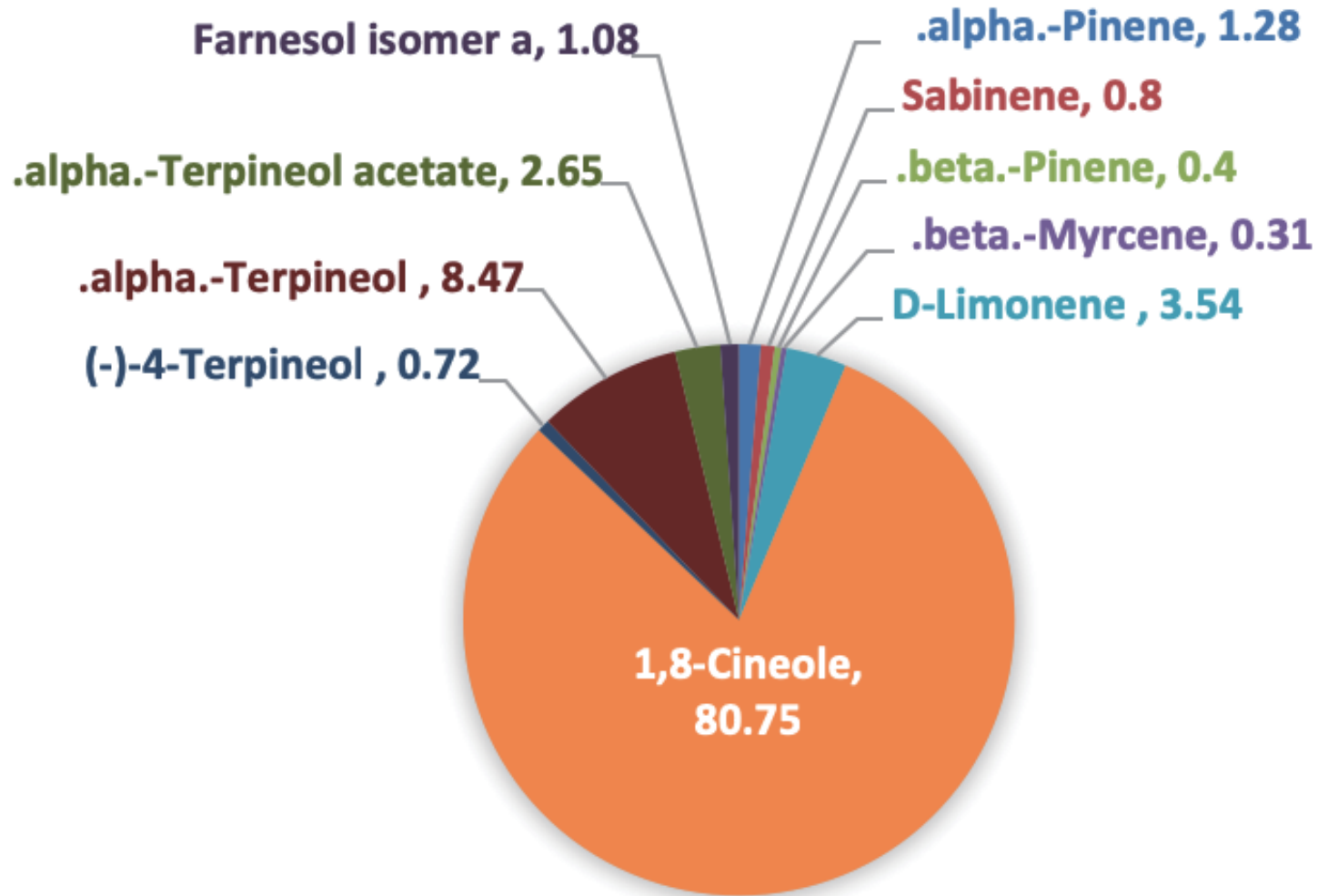
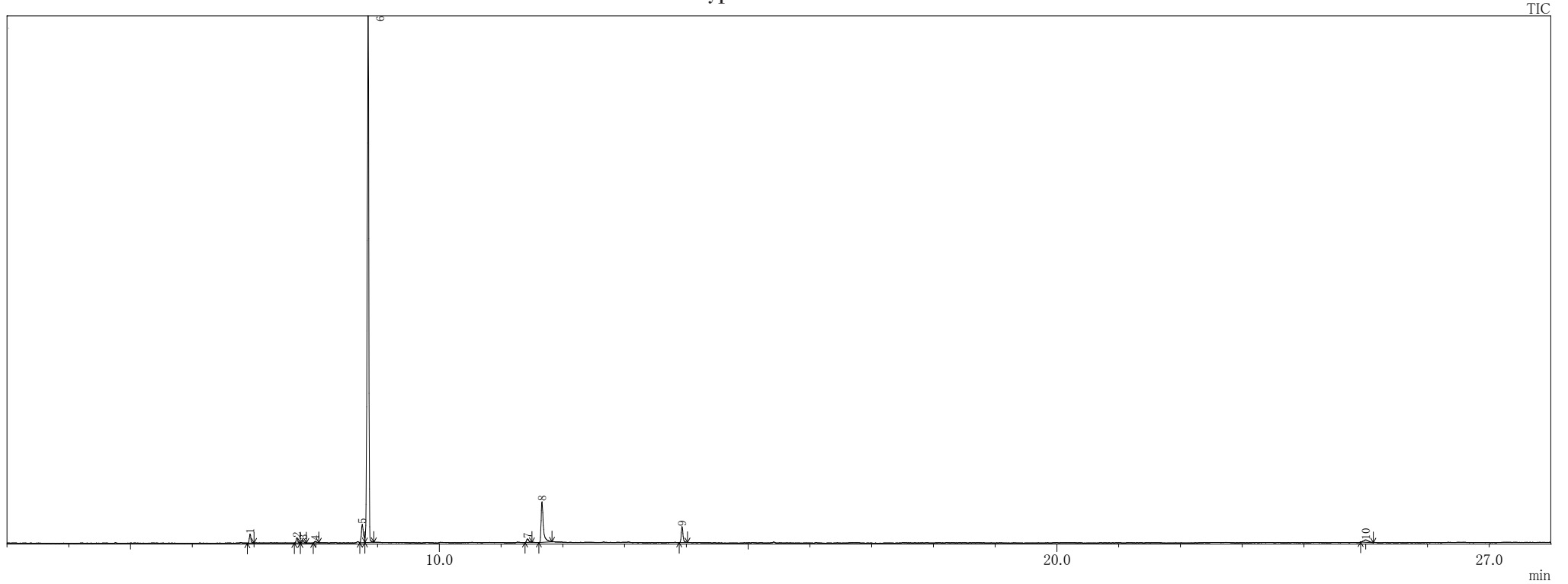


EUCALYPTUS NARROW LEAF



Eucalyptus Narrow Leaf



ピークテーブル TIC

ピーク#	保持時間	面積	面積%	高さ	高さ%	A/H	化合物
1	6.938	145977	1.28	86309	1.44	1.69	Bicyclo[3.1.1]hept-2-ene, 2,6,6-trimethyl-, (+/-)-
2	7.696	90689	0.80	51870	0.87	1.75	Bicyclo[3.1.0]hexane, 4-methylene-1-(1-methylethyl)-
3	7.795	45891	0.40	23378	0.39	1.96	.beta.-Pinene
4	7.991	34925	0.31	15166	0.25	2.30	.beta.-Myrcene
5	8.753	403070	3.54	176035	2.94	2.29	Cyclohexene, 1-methyl-4-(1-methylethenyl)-, (S)-
6	8.849	9193008	80.75	5036338	84.14	1.83	Eucalyptol
7	11.430	81939	0.72	33462	0.56	2.45	3-Cyclohexen-1-ol, 4-methyl-1-(1-methylethyl)-, (R)-
8	11.664	964151	8.47	388361	6.49	2.48	3-Cyclohexene-1-methanol, .alpha.,.alpha.,4-trimethyl-, (S)-
9	13.932	301702	2.65	151603	2.53	1.99	3-Cyclohexene-1-methanol, .alpha.,.alpha.,4-trimethyl-, acetate
10	25.001	123374	1.08	23003	0.38	5.36	Farnesol isomer a
		11384726	100.00	5985525	100.00		

※1 設備提供：株式会社 久留米リサーチ・パーク

※2 使用機器：島津製作所製 GC-MS：QP2010 Plus

※3 分析条件：サンプルは有機溶媒で500倍に希釈後、直接導入法にて分析。

サンプル前処理…アセトンで500倍希釈、カラム…DB-5ms。

昇温条件…40°C(2min)-10°C/min-240°C(5min)、NISTライブラリにて同定。