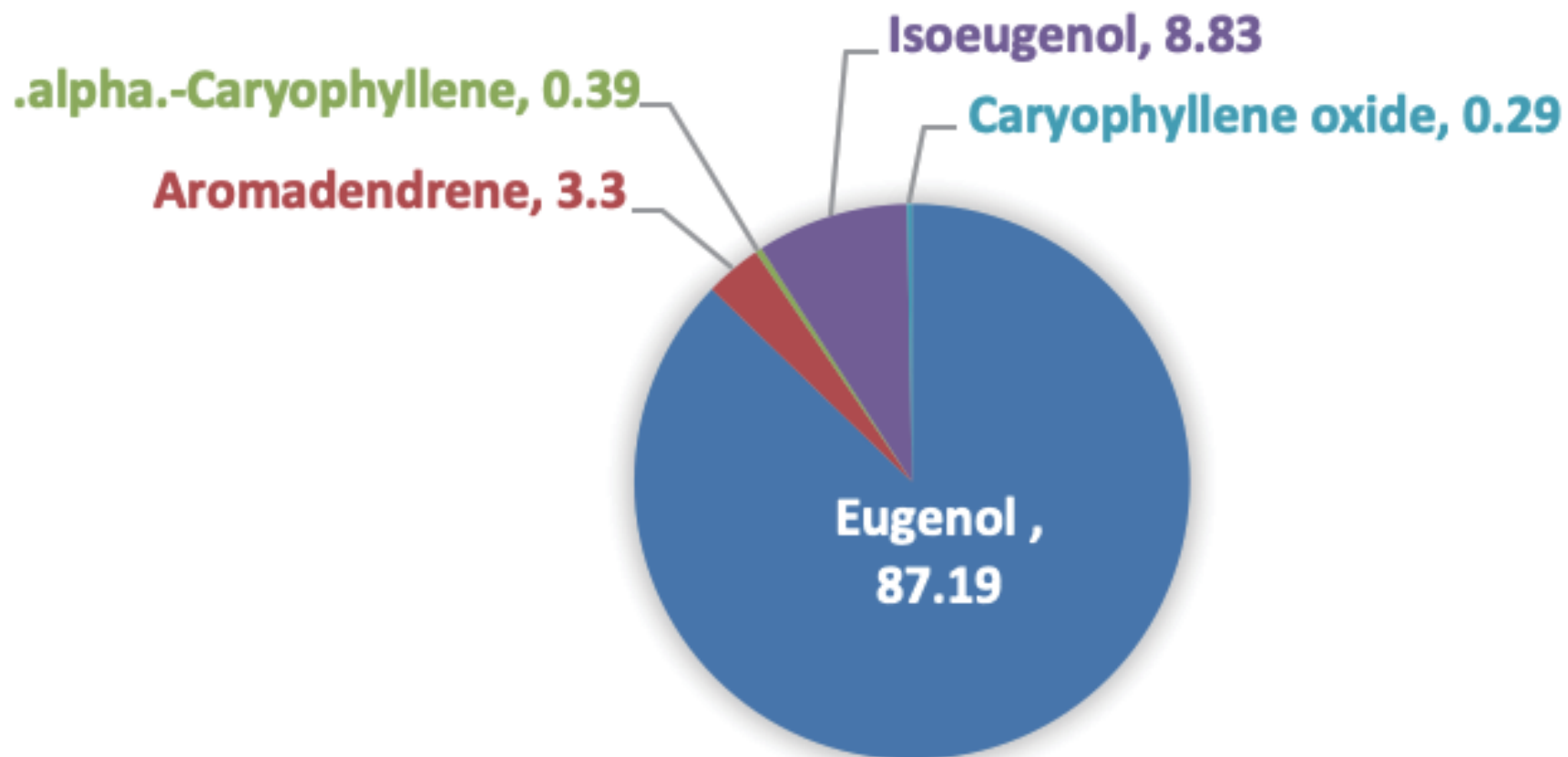
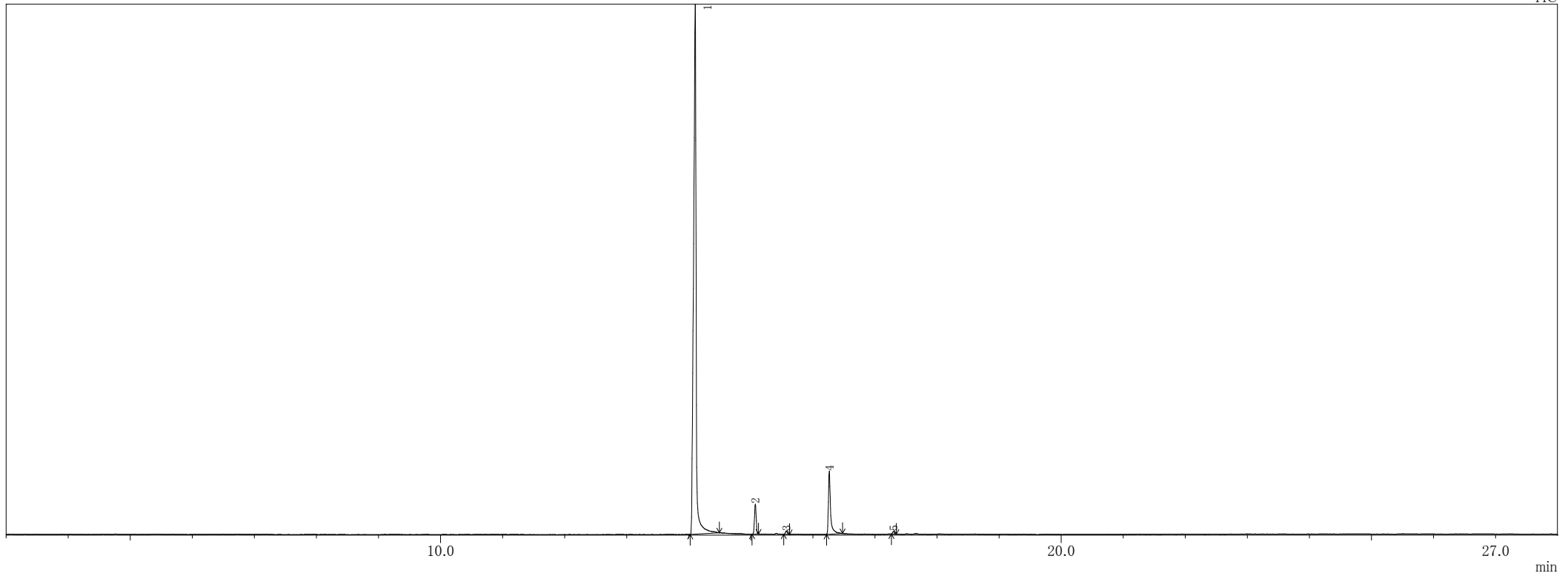


CLOVE BUD



Clove bud

TIC



ピークテーブル TIC

ピーク#	保持時間	面積	面積%	高さ	高さ%	A/H	化合物
1	14.105	16088731	87.19	5545637	84.21	2.90	Phenol, 2-methoxy-3-(2-propenyl)-
2	15.074	609209	3.30	315290	4.79	1.93	Bicyclo[7.2.0]undec-4-ene, 4,11,11-trimethyl-8-methylene-, [1R-(1R*,4Z,9S*)]-
3	15.572	72396	0.39	35119	0.53	2.06	.alpha.-Caryophyllene
4	16.265	1628664	8.83	662435	10.06	2.46	Eugenol
5	17.300	53045	0.29	27220	0.41	1.95	Carvophyllene oxide
		18452045	100.00	6585701	100.00		

※1 設備提供：株式会社 久留米リサーチ・パーク

※2 使用機器：島津製作所製 GC-MS：QP2010 Plus

※3 分析条件：サンプルは有機溶媒で500倍に希釈後、直接導入法にて分析。

サンプル前処理…アセトンで500倍希釈、カラム…DB-5ms、

昇温条件…40°C(2min)-10°C/min-240°C(5min)、NISTライブラリにて同定。