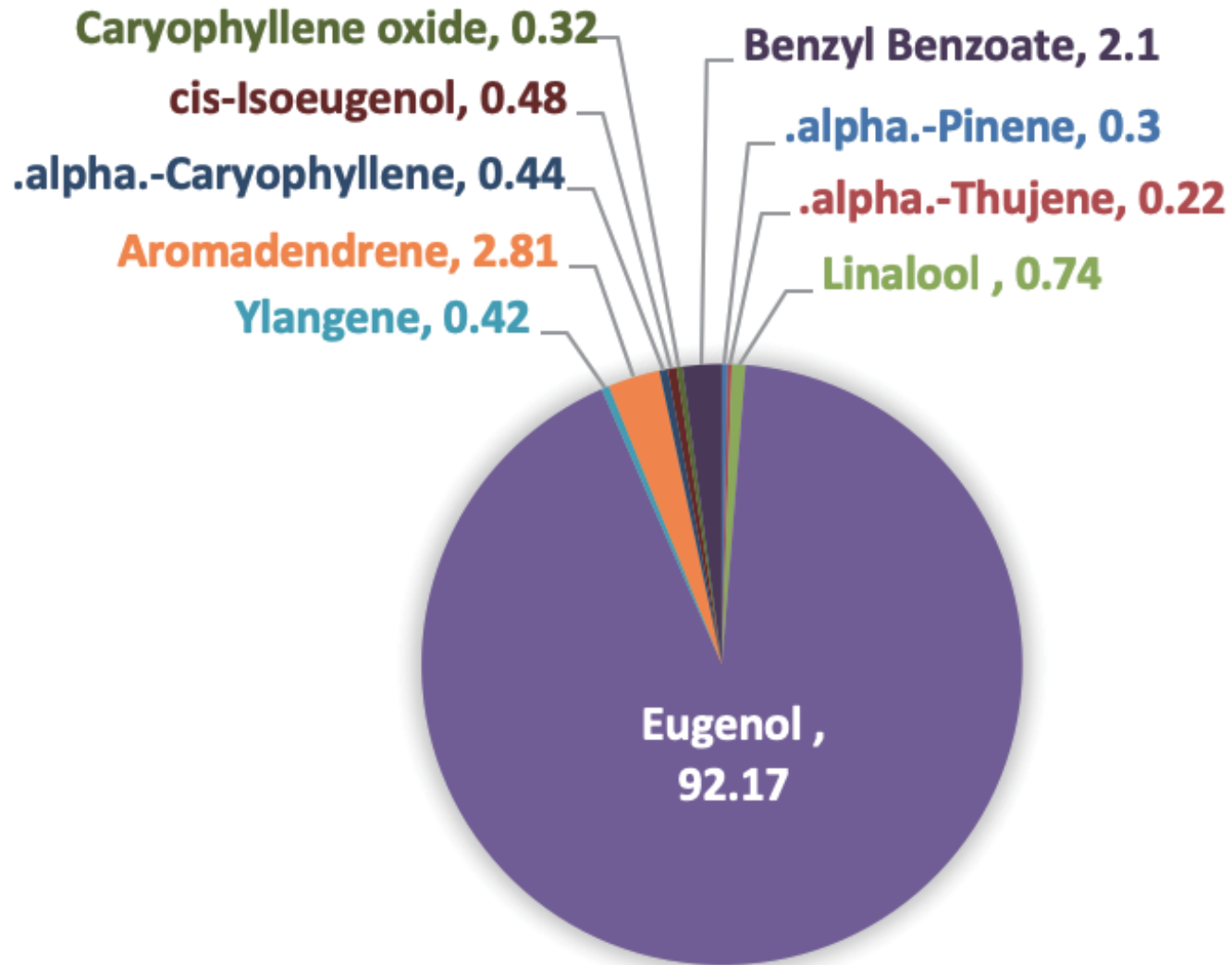
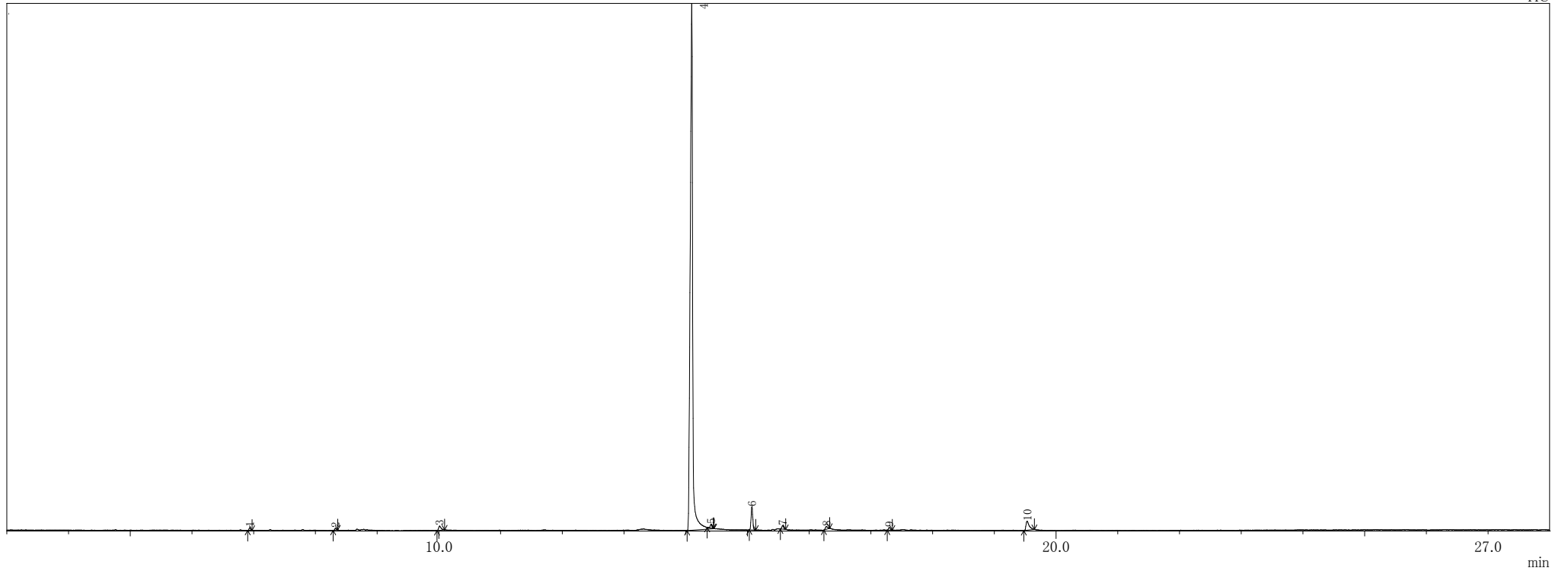


# CINNAMON LEAF



# Cinnamon Leaf

TIC



ピークテーブル TIC

ピーク#	保持時間	面積	面積%	高さ	高さ%	A/H	化合物
1	6.939	43224	0.30	26091	0.49	1.66	Bicyclo[3.1.1]hept-2-ene, 2,6,6-trimethyl-, (+/-)-
2	8.327	31022	0.22	17670	0.33	1.76	Bicyclo[3.1.0]hex-2-ene, 2-methyl-5-(1-methylethyl)-
3	10.013	105959	0.74	37858	0.72	2.80	1,6-Octadien-3-ol, 3,7-dimethyl-
4	14.099	13235167	92.17	4786700	90.61	2.76	Phenol, 2-methoxy-3-(2-propenyl)-
5	14.411	60633	0.42	33531	0.63	1.81	Ylangene
6	15.074	403010	2.81	215657	4.08	1.87	Bicyclo[7.2.0]undec-4-ene, 4,11,11-trimethyl-8-methylene-, [1R-(1R*,4Z,9S*)]-
7	15.572	63447	0.44	32496	0.62	1.95	.alpha.-Caryophyllene
8	16.282	68791	0.48	25872	0.49	2.66	Eugenol
9	17.301	46619	0.32	23181	0.44	2.01	Caryophyllene oxide
10	19.533	301476	2.10	83449	1.58	3.61	Benzyl Benzoate
		14359348	100.00	5282505	100.00		

※1 設備提供：株式会社 久留米リサーチ・パーク  
 ※2 使用機器：島津製作所製 GC-MS：QP2010 Plus  
 ※3 分析条件：サンプルは有機溶媒で500倍に希釈後、直接導入法にて分析。  
 サンプル前処理…アセトンで500倍希釈、カラム…DB-5ms、  
 昇温条件…40°C(2min)-10°C/min-240°C(5min)、NISTライブラリにて同定。